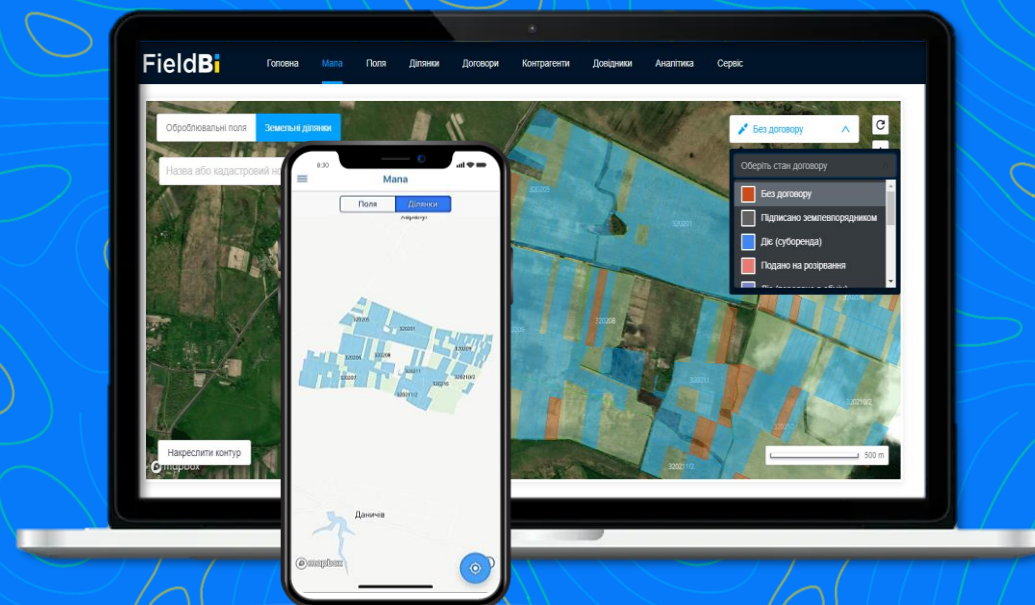


# ЕЛЕКТРОННИЙ ЗЕМЛЕВПОРЯДНИК



**FieldBI**  
ЕЛЕКТРОННИЙ ЗЕМЛЕВПОРЯДНИК

**Електронний землевпорядник FieldBI** – це система для обліку, візуалізації, аналізу та ефективного управління землями сільськогосподарського призначення малих фермерських господарств та великих агрокомпаній



mapbox java



# FieldBI - комплексна експертно-аналітична система, яка включає в себе:

1. Геоінформаційні системи (ГІС)
2. Набір функціоналу для обліку полів та земельних ділянок
3. Управління договорами та взаємовідносинами з контрагентами та їх характеристиками
4. Візуалізацію та інтерактивне редагування контурів полів і земельних ділянок на карті
5. Автоматичний аналіз всіх можливих відхилень в режимі реального часу
6. Фінансовий блок для автоматизації взаєморозрахунків з контрагентами
7. Таскборд землевпорядника для контролю всіх ключових елементів системи та постановки задач
8. Електронний кабінет власника земельної ділянки
9. Функціонал доступу до відкритих реєстрів ДЗК та Міністерства юстиції України (Єдиний державний реєстр юридичних осіб, фізичних осіб-підприємців та Державний реєстр речових прав на нерухоме майно)



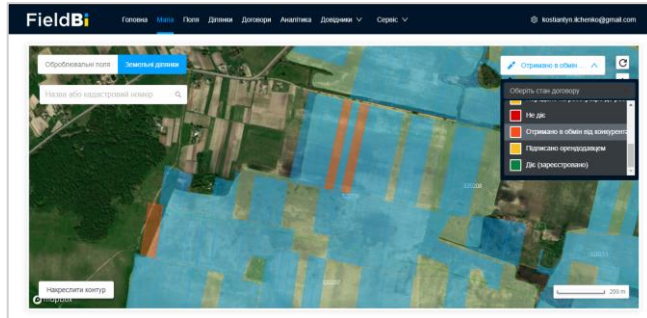
ЕЛЕКТРОННИЙ  
ЗЕМЛЕВПОРЯДНИК



FieldVi  
ЕЛЕКТРОННИЙ ЗЕМЛЕВПОРЯДНИК

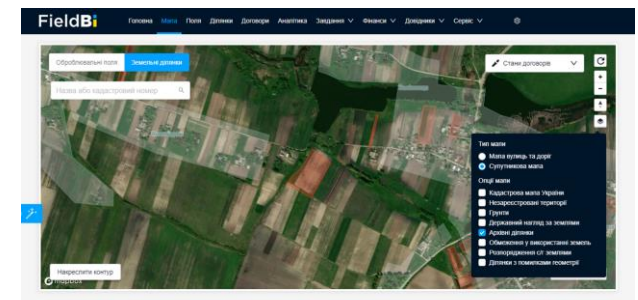
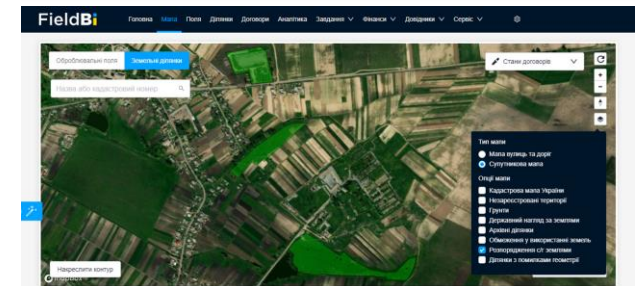
# Базовий функціонал системи

# ЕЛЕКТРОННИЙ ЗЕМЛЕВПОРЯДНИК



Розділ **МАПА** включає в себе функції відображення полів та ділянок у розрізі станів договорів, шар кадастрової карти України, а також 7 додаткових інформативних шарів:

1. «Незареєстровані території» - це шар територій за межами населених пунктів, інформація про які не внесена до автоматизованої системи Державного земельного кадастру
2. Шар «Ґрунти» містить інформацію про ґрунтовий покрив України.
3. «Державний нагляд за землями» відображає контури земельних ділянок, по яких згідно з Річним планом здійснення заходів державного нагляду (контролю) Державною службою України з питань геодезії, картографії та кадастру на відповідний рік здійснюються заходи державного нагляду (контролю).



# ЕЛЕКТРОННИЙ ЗЕМЛЕВПОРЯДНИК



4. «Архівні ділянки» - відображає контури земельних ділянок, які набули статусу архівних.

5. «Обмеження у використанні земель» відображає межі обмеження у використанні земель, встановлені законом, які внесено до Державного земельного кадастру.

6. «Розпорядження с/г землями» відображає земельні ділянки, на які видано наміри (накази про надання дозволу на розробку документації із землеустрою) та накази про надання земельної ділянки у власність (накази про затвердження документації із землеустрою та надання земельної ділянки у власність).

7. «Ділянки з помилками геометрії» відображає межі земельних ділянок, які мають помилки у значеннях координат поворотних точок меж цих об'єктів від значень, що відповідають їх фактичному місцю розташування в натурі (на місцевості), і щодо яких проводяться заходи із коригування таких відомостей.



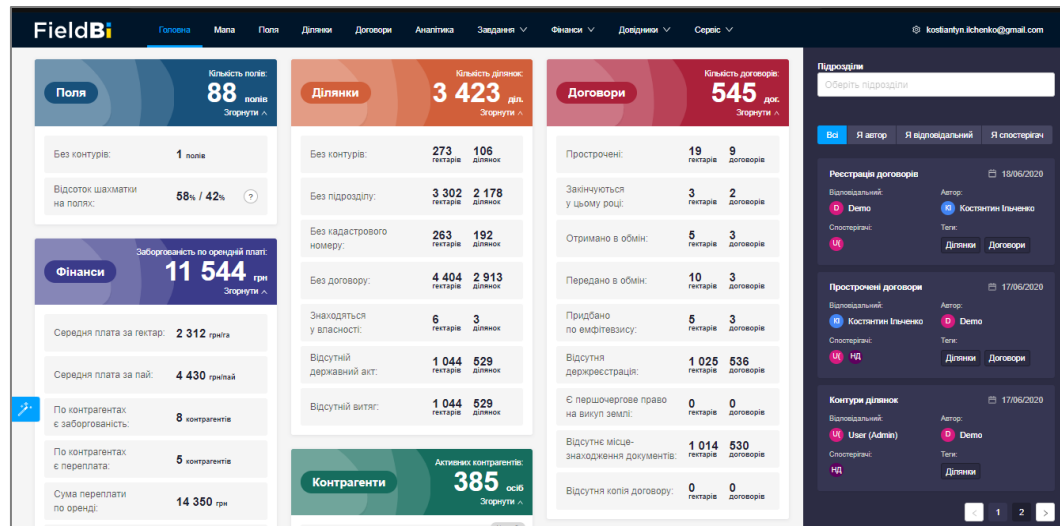
# ЕЛЕКТРОННИЙ ЗЕМЛЕВПОРЯДНИК



FieldBi Головна Мапа Поля Ділянки Договори Аналітика Довідники Сервіс kostiantyn.lichenko@gmail.com

Загальні відомості Цільове призначення Вид земельної ділянки Типи ґрунтів Заключення агронома Роки завершення договорів Стани договорів Місцезнаходження документів

Підрозділи	Поля		Ділянки		Площа перетину ділянок з полями, га				Площа полів без перетину з ділянками, га		Площа ділянок без перетину з полями, га			
	Кількість, од	Площа, га	Кількість, од	Кадастрова площа, га	Площа розписів, га	Сумарно	Оренда	Обмін	Без договору	Сумарно	Оренда	Обмін	Без договору	
Кореневий підрозділ	75	2 036	3 190	4 887	4 324	985	186	3	797	1 051	3 339	13	0	3 326
ЖК	63	1 558	674	968	957	760	0	0	760	798	197	0	0	197
Колос	31	790	360	567	559	442	0	0	442	348	118	0	0	118
Урожай	32	768	314	402	397	318	0	0	318	450	79	0	0	79
РК	11	372	238	483	240	225	186	3	37	147	15	11	0	5
Смілинно	1	106	0	0	0	0	0	0	0	106	0	0	0	0
Без підрозділу	0	0	2 278	3 436	3 127	0	0	0	0	0	3 127	3	0	3 125

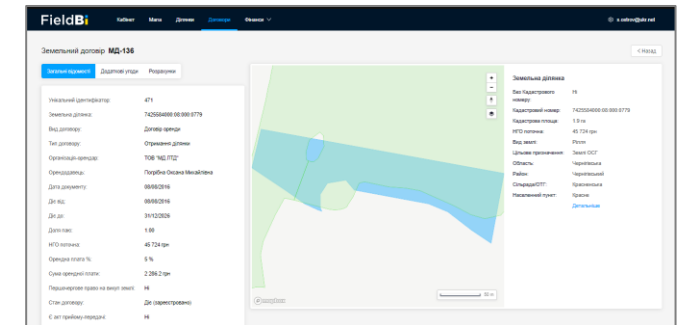
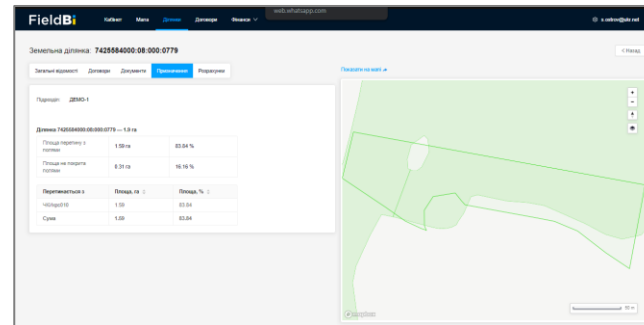
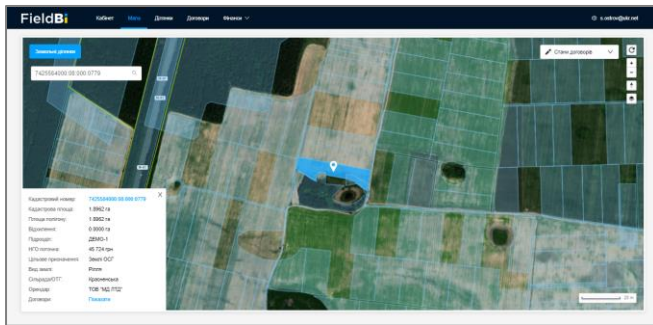


«Аналітичний блок» включає інформацію про те, що відбувається із земельним банком: які поля перетинаються, де відсутні договори, за якими ділянками договори не зареєстровані чи завершили строк дії, які перебувають в оренді, в обміні, які є відхилення площі фактичного обробітку від облікової, аналізувати договори за цільовим призначенням, видами землі, роками завершення договорів тощо.

# ЕЛЕКТРОННИЙ ЗЕМЛЕВПОРЯДНИК



**Пошук за ЄДРПОУ.** Користувачі системи можуть отримувати максимум прозорості інформації з відкритих джерел, як по своїм, так і по іншим земельним ділянкам. Нова опція надає дані по юридичним особам в розрізі ділянок, а також про орендодавців земельних ділянок з відкритих реєстрів Міністерства юстиції України (Єдиний державний реєстр юридичних осіб, фізичних осіб-підприємців та Державний реєстр речових прав на нерухоме майно).



**Електронний кабінет власника земельної ділянки.** Принципово новий канал комунікації з власниками земельних ділянок - відтепер через систему можна відправити запрошення власнику земельної ділянки до електронного кабінету, де йому буде доступна інформація щодо контактної інформації, договорів та додаткових угод, фінансових реквізитів, контурів та інших даних по земельним ділянкам, а також розрахунків по оренді та багато іншого. Також реалізована можливість обміну повідомленнями, функції замовлення довідок та виплат у товарному вигляді тощо.

# ЕЛЕКТРОННИЙ ЗЕМЛЕВПОРЯДНИК



Розділ «**Задачі**», у якому можна ставити, відслідковувати та отримувати завдання по роботі у системі. Створюйте завдання одразу, перебуваючи у картках договорів, полів, ділянок чи контрагентів. Відтепер немає необхідності використовувати альтернативні канали зв'язку, окрім вбудованого до системи інструменту, а значить, завдання вже не будуть «забуватися» та «губитися» по дорозі до виконавця.

**FieldBi** Головна Мапа Поля Ділянки Договори Аналітика Завдання ▾ Фінанси ▾ Довідники ▾ Сервіс ▾

**Завдання (5)** Пошук...  Додати завдання

ID	Статус	Тема	Автор	Відповідальний	Створено	Крайній термін	Теги
5	• Нове	Реєстрація договорів	КІ Костянтин Ільченко	Д Demo	18/06/2020		
4	• Нове	Прострочені договори	Д Demo	КІ Костянтин Ільченко	17/06/2020		
3	• Нове	Контури ділянок	Д Demo	U User	17/06/2020		
2	• Нове	Строки дії договорів	Д Demo	U User	17/06/2020		
1	• Нове	Інформація по догово...	Д Demo	КІ Костянтин Ільченко	17/06/2020		

**FieldBi** Головна Мапа Поля Ділянки Договори Аналітика Завдання ▾ Фінанси ▾ Довідники ▾ Сервіс ▾

**Завдання: Реєстрація договорів**

Підготувати документи та передати на реєстрацію ділянки з КН:

- 1821786400:03:000:0679
- 1821786400:03:000:0054
- 1821786400:03:000:0055
- 1821786400:03:000:0056
- 1821786400:03:000:0057

Відповідальний: **Д Demo**

Спостерігачі: **U**

Крайній термін: 31/08/2020 15:50:42

Посилання:

Теги:

Автор:



# ЕЛЕКТРОННИЙ ЗЕМЛЕВПОРЯДНИК



В «Полях» представлена візуальна та текстова інформація про поля, у якому вони стані, чи не накладаються одна межа на іншу. Це базова інформація, потрібна для розуміння ситуації з земельним банком.

У блоці «Ділянки» повністю відображена інформація про ділянки, їхні контури, реквізити, площу, де вони знаходяться, у якому перебувають стані, чи накладаються на поля, чи не накладаються одна на одну тощо. Візуально видно всі ділянки, які перетинають конкретне поле. Всі дані потрапляють в аналітику, де у зручному проаналізованому форматі чітко видно знайдені невідповідності та недоліки. Залишається по черзі брати їх в роботу та виправляти.

Назва поля	Оброблювана площа	Стан	Регіон	Область	Район
3411374	2.16 га	Н	Житомирська	Саліський	
3411375	27.62 га	Н	Житомирська	Саліський	
3411376	49.21 га	Н	Житомирська	Саліський	
3411377	30.07 га	Н	Житомирська	Саліський	
3411378	29.18 га	Н	Житомирська	Саліський	
3411379	29.12 га	Н	Житомирська	Саліський	
3411380	17.45 га	Н	Житомирська	Саліський	
3411381	10.89 га	Н	Житомирська	Саліський	
3411382	10.91 га	Н	Житомирська	Саліський	
3411383	34.907 га	Н	Житомирська	Саліський	
3411384	47.68 га	Н	Житомирська	Саліський	
3411385	17.68 га	Н	Житомирська	Саліський	
3411386	35.38 га	Н	Житомирська	Саліський	

Назва ділянки	Площа	Стан	Регіон	Область	Район
662306200-02-010-0227	1.000 га	Н	Житомирська	Саліський	
662306200-02-010-0227	1.000 га	Н	Житомирська	Саліський	
662306200-02-010-0227	1.000 га	Н	Житомирська	Саліський	
662306200-02-010-0227	1.000 га	Н	Житомирська	Саліський	
662306200-02-010-0227	1.000 га	Н	Житомирська	Саліський	
662306200-02-010-0227	1.000 га	Н	Житомирська	Саліський	
662306200-02-010-0227	1.000 га	Н	Житомирська	Саліський	
662306200-02-010-0227	1.000 га	Н	Житомирська	Саліський	
662306200-02-010-0227	1.000 га	Н	Житомирська	Саліський	
662306200-02-010-0227	1.000 га	Н	Житомирська	Саліський	

Поле: 3411374

Земельні ділянки

Інвентарний номер: 75

Назва поля: 3411374

Площа: 2.16 га

Оброблювана площа: 2.16 га

Стан: Н

Регіон: Житомирська

Область: Саліський

Район: Калішківський

Додаткова інформація: ---

Земельні ділянки: 662306200-02-010-0227

Інвентарний номер: 75

Назва поля: 3411374

Площа: 2.16 га

Оброблювана площа: 2.16 га

Стан: Н

Регіон: Житомирська

Область: Саліський

Район: Калішківський

Додаткова інформація: ---

Поле: 12344

Земельні ділянки

Інвентарний номер: 75

Назва поля: 3411374

Площа: 2.16 га

Оброблювана площа: 2.16 га

Стан: Н

Регіон: Житомирська

Область: Саліський

Район: Калішківський

Додаткова інформація: ---

Земельні ділянки: 662306200-02-010-0227

Інвентарний номер: 75

Назва поля: 3411374

Площа: 2.16 га

Оброблювана площа: 2.16 га

Стан: Н

Регіон: Житомирська

Область: Саліський

Район: Калішківський

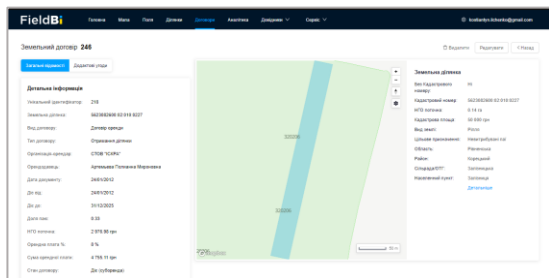
Додаткова інформація: ---

# ЕЛЕКТРОННИЙ ЗЕМЛЕВПОРЯДНИК



№	Статус	Дата закінчення	Дата початку	Площа	Власник	Дія
1	Договір оренди	До закінчення	—	00000018	ТОВ "АГ" "СІМ"	0,00
2	Договір оренди	До закінчення	—	00000017	ТОВ "АГ" "СІМ"	0,00
3	Договір оренди	До закінчення	—	00000016	ТОВ "АГ" "СІМ"	0,00
4	Договір оренди	До закінчення	—	00000015	ТОВ "АГ" "СІМ"	0,00
5	Договір оренди	До закінчення	—	00000014	ТОВ "АГ" "СІМ"	0,00
6	Договір оренди	До закінчення	—	00000013	ТОВ "АГ" "СІМ"	0,00
7	Договір оренди	До закінчення	—	00000012	ТОВ "АГ" "СІМ"	0,00
8	Договір оренди	До закінчення	—	00000011	ТОВ "АГ" "СІМ"	0,00
9	Договір оренди	До закінчення	—	00000010	ТОВ "АГ" "СІМ"	0,00
10	Договір оренди	До закінчення	—	00000009	ТОВ "АГ" "СІМ"	0,00
11	Договір оренди	До закінчення	—	00000008	ТОВ "АГ" "СІМ"	0,00
12	Договір оренди	До закінчення	—	00000007	ТОВ "АГ" "СІМ"	0,00
13	Договір оренди	До закінчення	—	00000006	ТОВ "АГ" "СІМ"	0,00
14	Договір оренди	До закінчення	—	00000005	ТОВ "АГ" "СІМ"	0,00
15	Договір оренди	До закінчення	—	00000004	ТОВ "АГ" "СІМ"	0,00
16	Договір оренди	До закінчення	—	00000003	ТОВ "АГ" "СІМ"	0,00
17	Договір оренди	До закінчення	—	00000002	ТОВ "АГ" "СІМ"	0,00
18	Договір оренди	До закінчення	—	00000001	ТОВ "АГ" "СІМ"	0,00

**Блок «Договори»** – це набір істотних умов договору. Всі ці дані мають бути дійсними, як то дата закінчення договору чи дата укладання договору. Система показує на карті, за якими ділянками договори зареєстровані, за якими вже не діють, де потребують переукладання, які договори закінчать термін дії у яких роках і багато іншого у різних розрізах.



**Блок «Фінанси»** включає в себе облік та нарахування орендної плати. Це суттєва перевага системи, тому що обліковувати і нараховувати орендну плату – досить складний процес. Система дозволяє це якісно та швидко проводити та має повну інтеграцію з 1С. Тож для того, щоб завантажити дані в систему, знадобиться досить небагато часу. І все – потім тільки працювати і виправляти всі невідповідності та наповнювати систему новими даними. Всі дані легко вивантажити та експортувати в інші програмні продукти, як варіант, якщо треба використовувати контури полів чи ділянок, чи інформацію по ним в іншій, наприклад, агрономічній системі.

№	Статус	Дата закінчення	Дата початку	Площа	Власник	Дія
244	Договір оренди	До закінчення	—	00000012	ТОВ "АГ" "СІМ"	0,00
245	Договір оренди	До закінчення	—	00000011	ТОВ "АГ" "СІМ"	0,00
246	Договір оренди	До закінчення	—	00000010	ТОВ "АГ" "СІМ"	0,00
247	Договір оренди	До закінчення	—	00000009	ТОВ "АГ" "СІМ"	0,00
248	Договір оренди	До закінчення	—	00000008	ТОВ "АГ" "СІМ"	0,00
249	Договір оренди	До закінчення	—	00000007	ТОВ "АГ" "СІМ"	0,00
250	Договір оренди	До закінчення	—	00000006	ТОВ "АГ" "СІМ"	0,00
251	Договір оренди	До закінчення	—	00000005	ТОВ "АГ" "СІМ"	0,00
252	Договір оренди	До закінчення	—	00000004	ТОВ "АГ" "СІМ"	0,00
253	Договір оренди	До закінчення	—	00000003	ТОВ "АГ" "СІМ"	0,00
254	Договір оренди	До закінчення	—	00000002	ТОВ "АГ" "СІМ"	0,00
255	Договір оренди	До закінчення	—	00000001	ТОВ "АГ" "СІМ"	0,00

## Безпека даних



1. Для доступу використовується захищений протокол HTTPS.
2. Для кожного клієнта використовується окремий сервер.
3. База Даних кожного клієнта зберігається окремо.
4. Вхідні паролі користувачів зберігаються у зашифрованому вигляді за допомогою криптостійкого алгоритму.
5. При кожній авторизації користувача для нього генерується унікальний JWT- токен.
6. Сервери фізично знаходяться в датацентрах на території Європейського союзу, що гарантує безпеку збереження даних.
7. Основна частина управління всіма аккаунтами SaaS здійснюється через Amazon Web Services з відповідними гарантіями безпеки.

# ЕЛЕКТРОННИЙ ЗЕМЛЕВПОРЯДНИК



**FieldVi**  
ЕЛЕКТРОННИЙ ЗЕМЛЕВПОРЯДНИК

Головна

**Полів 89**

Без контурів: 1

**Ділянок 3412**

Без контурів: 114

Без підрозділу: 2169

Без кад. номеру: 192

Без договорів: 2904

**Договорів 543**

Прострочені: 3

Закінчуються у цьому році: 8

← 5623082600:02:001:0077

Показати на мапі

Унікальний ідентифікатор: 5

Без Кадастрового номеру: Ні

Кадастровий номер: 5623082600:02:001:0077

Не витребувана: Ні

Кадастрова площа: 2.4000 га

Площа полігону: 0.9325 га

НГО 1995: 3 108.15 грн

НГО поточна: 50 000 грн

Вид землі: Рілля

Цільове призначення: Невитрибувані паї

Область: Рівненська

Район: Корецький

Сільрада: Залізницька

Населений пункт: Залізниця

Загальне Договори Документи Призначення

1821783400:07:000:0685

Поля: 320201 2.18 га

Договір: 21

← Загальні відомості

	Кореневий підрозділ
Кількість полів, од	89
Площа полів, га	2 839
Кількість ділянок, од	3 412
Кадастрова площа ділянок, га	5 382
Площа полігонів ділянок, га	4 846
Площа перетину ділянок з полями, га	1 599
Оренда, га	783
Обмін, га	4
Без договору, га	812
Площа полів без перетину з ділянками, га	1 240
Площа ділянок без перетину з полями, га	3 247
Оренда, га	44
Обмін, га	0
Без договору, га	3 203

← 5623082600:02:001:0077

Показати на мапі

320201

Підрозділ: РК

Перетинається з	Площа, га	Площа, %
320201	0.93	100
<b>Сума</b>	<b>0.93</b>	<b>100</b>

Площа ділянки, га: 0.93

Площа перетину з полями, га: 0.93

Площа перетину з полями, %: 100

Площа не покрита полями, га: 0

Площа не покрита полями, %: 0

Загальне Договори Документи Призначення

Мобільні  
додатки

Available on the  
**App Store**

GET IT ON  
**Google Play**



**FieldVi**  
AGRO BUSINESS INTELLIGENCE

ВОЛИНЬСЬКА ФОНДОВА КОМПАНІЯ



С/Г ТЕХНІКА. СЕРВІС. ЗАПАСНІ ЧАСТИНИ

# ЕЛЕКТРОННИЙ ЗЕМЛЕВПОРЯДНИК

<http://vfc.com.ua/>  
0800 21 11 99